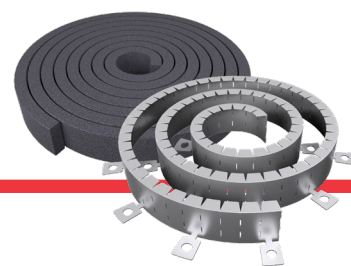


AF MULTICOLLAR



Collare antifuoco in rotolo per attraversamenti di impianti meccanici ed elettrici



DESCRIZIONE

Gli **AF MULTICOLLAR** vengono usati in tutti gli attraversamenti di settori compartimentati che prevedono il passaggio di tubi in plastica, a parete e solaio, quali scarichi igienico-sanitari, pluviali, esalatori. È inoltre certificato per applicazione su tubazioni combustibili inclinate, su fasci di tubi combustibili contenenti cavi elettrici e tubazioni metalliche coibentate.

In caso di incendio, l'azione del calore provoca l'espansione del materiale intumescente fino a completa ostruzione della luce interna garantendone la perfetta tenuta a fumi e fiamme.

CAMPO DI APPLICAZIONE DIRETTA

Vedere le schede applicazioni.

CARATTERISTICHE

Aspetto:	fascia in acciaio inox da assemblare con guaina intumescente
Colore:	acciaio lucido
Dimensioni fascia metallica:	2500x50 mm
Dimensioni guaina intumescente:	8600x50x4 mm
Diametri ottenibili:	da 30 a 250 mm
Espansione libera:	>20:1
Temperatura di attivazione:	± 180°C

CONFEZIONAMENTO E STOCCAGGIO

Scatole di cartone contenenti: lamina metallica, guaina intumescente, viti autoforanti e metro flessibile. Illimitato in normali condizioni di conservazione

MODO DI APPLICAZIONE

1. rilevare il diametro della tubazione da proteggere e tagliare la lamina e la guaina come da tabella seguente;
2. avvolgere la guaina sulla tubazione da proteggere e fissarla con normale nastro adesivo;
3. posizionare la lamina metallica attorno alla guaina con sormonto delle estremità per almeno 30 mm, fissare poi con le viti autoforanti in dotazione (almeno due per collare);
4. fissare il collare in aderenza alla parete con viti autofilettanti o tasselli metallici ad espansione.

Diametro tubazione (mm)	Lunghezza lamina (mm)	Lunghezza guaina (mm)	Numero avvolgimenti	Numero collari ottenibili	Diametro tubazione (mm)	Lunghezza lamina (mm)	Lunghezza guaina (mm)	Numero avvolgimenti	Numero collari ottenibili
30	200	240	2	12	110	440	750	2	5
40	230	310	2	10	125	515	1310	3	4
50	260	380	2	9	140	560	1450	3	4
63	300	460	2	8	160	620	1640	3	4
80	350	560	2	7	200*	2x795	2x3500	5	1
90	380	620	2	6	250*	2x955	2x4300	5	1
100	410	680	2	6	* soluzione con due collari adiacenti				

VOCE DI CAPITOLATO

Fornitura e posa di collari antifuoco **AF MULTICOLLAR**, costituiti da un elemento in acciaio inox da tagliare nella dimensione adatta a seconda del diametro del tubo da proteggere. Dotati di sistema di chiusura adatto al contenimento del materiale intumescente Firefill 50, per la protezione fino a EI 180 di attraversamenti di tubi combustibili e tubi metallici coibentati posti in attraversamenti orizzontali e verticali.

CERTIFICAZIONI

Classe EI 180 (UNI EN 1366-3)
Classe EI 120 (UNI EN 1366-3)

Solaio e parete in gasbeton
Parete in cartongesso

Classe EI 120 (UNI EN 1366-3)
Classe EI 120 (UNI EN 1366-3)

Setto autoportante ctg
Parete sandwich

